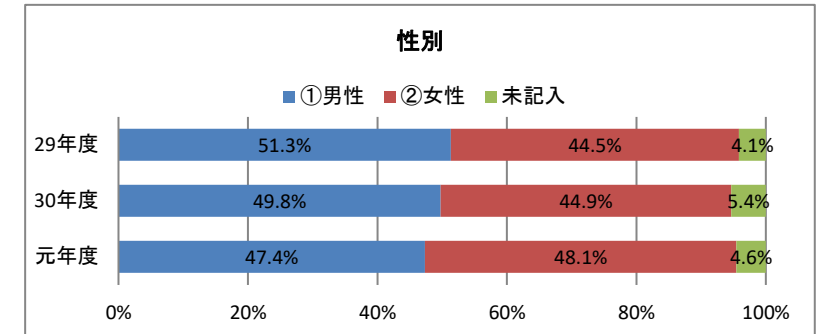
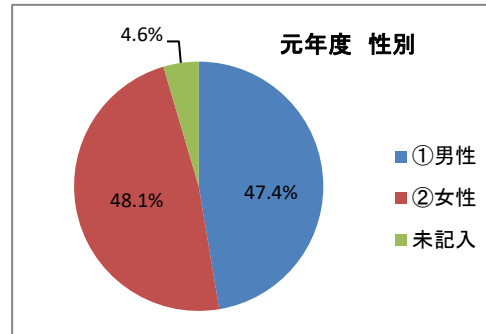


# 令和元年度 入院患者アンケート(2019.10.11実施)集計報告

## 1. 患者さん自身のことについてお尋ねします。

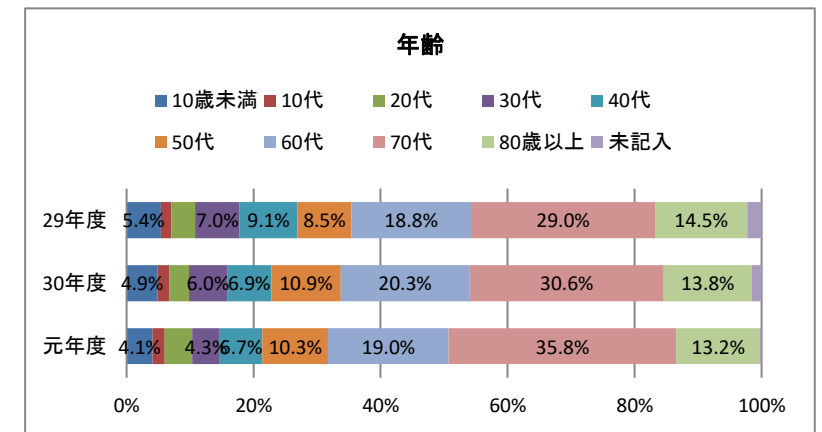
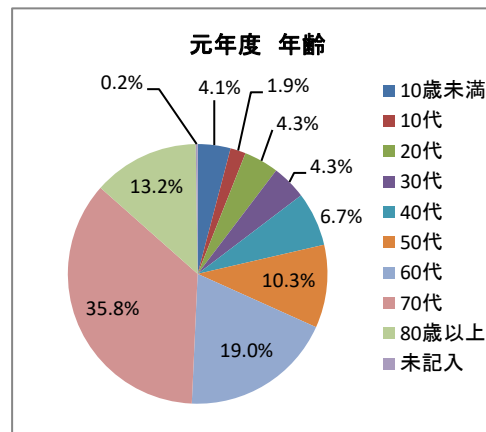
### (1) 性別

	元年度		30年度		29年度	
	人	%	人	%	人	%
①男性	197	47.4%	223	49.8%	248	51.3%
②女性	200	48.1%	201	44.9%	215	44.5%
未記入	19	4.6%	24	5.4%	20	4.1%
合計	416	100.0%	448	100.0%	483	100.0%



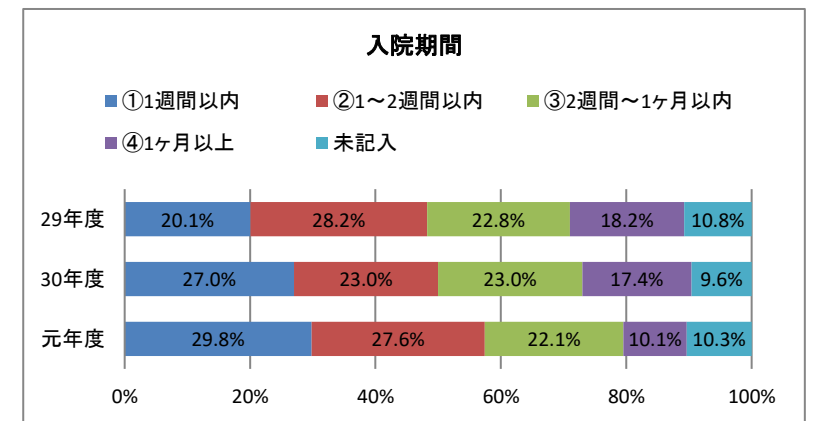
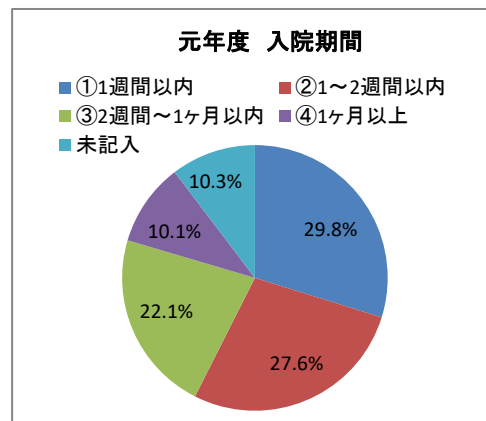
### (2) 年齢

	元年度		30年度		29年度	
	人	%	人	%	人	%
10歳未満	17	4.1%	22	4.9%	26	5.4%
10代	8	1.9%	8	1.8%	8	1.7%
20代	18	4.3%	14	3.1%	18	3.7%
30代	18	4.3%	27	6.0%	34	7.0%
40代	28	6.7%	31	6.9%	44	9.1%
50代	43	10.3%	49	10.9%	41	8.5%
60代	79	19.0%	91	20.3%	91	18.8%
70代	149	35.8%	137	30.6%	140	29.0%
80歳以上	55	13.2%	62	13.8%	70	14.5%
未記入	1	0.2%	7	1.6%	11	2.3%
合計	416	100.0%	448	100.0%	483	100.0%



### (3) 今回入院されていた期間

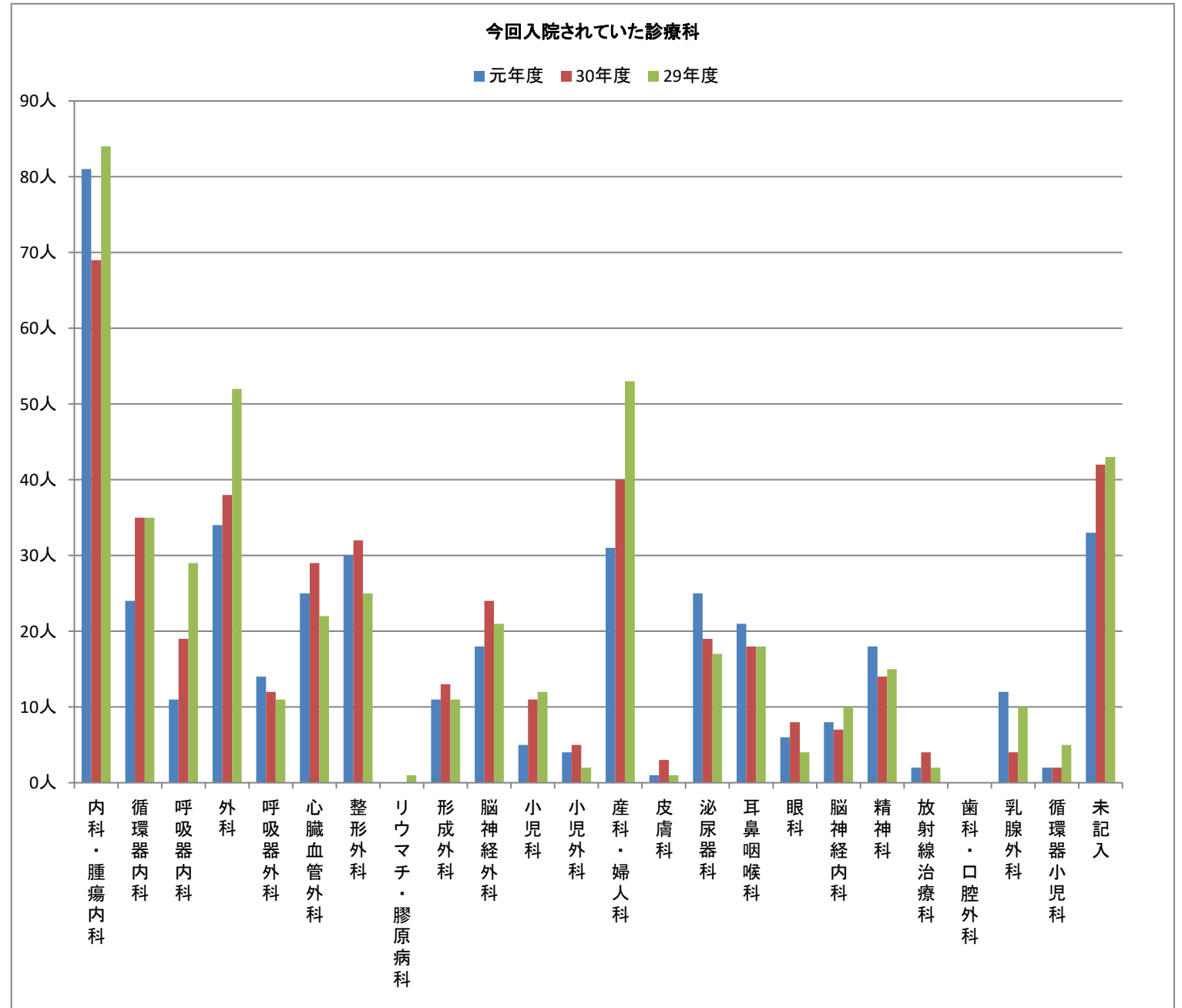
	元年度		30年度		29年度	
	人	%	人	%	人	%
①1週間以内	124	29.8%	121	27.0%	97	20.1%
②1～2週間以内	115	27.6%	103	23.0%	136	28.2%
③2週間～1ヶ月以内	92	22.1%	103	23.0%	110	22.8%
④1ヶ月以上	42	10.1%	78	17.4%	88	18.2%
未記入	43	10.3%	43	9.6%	52	10.8%
合計	416	100.0%	448	100.0%	483	100.0%



令和元年度 入院患者アンケート(2019.10.11実施)集計報告

(4) 今回入院されていた診療科

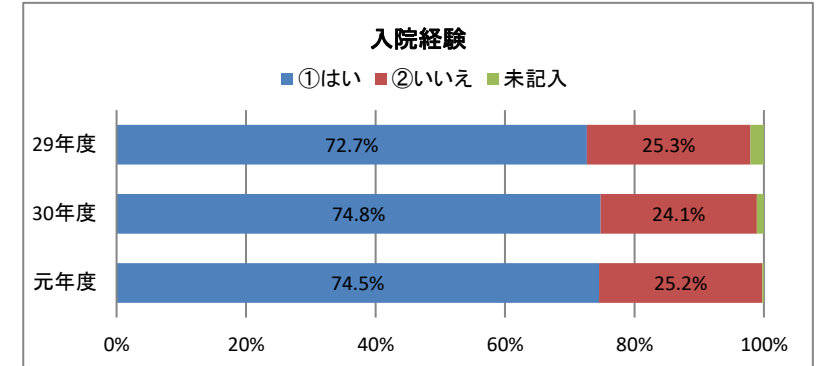
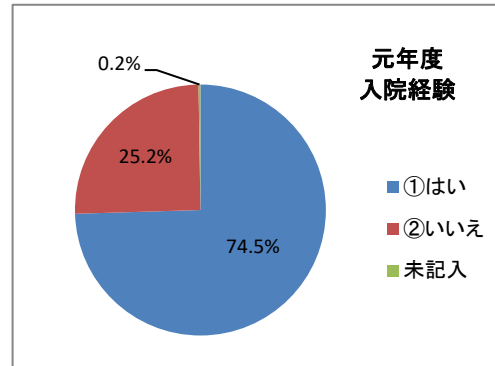
(人)	元年度	30年度	29年度
内科・腫瘍内科	81	69	84
循環器内科	24	35	35
呼吸器内科	11	19	29
外科	34	38	52
呼吸器外科	14	12	11
心臓血管外科	25	29	22
整形外科	30	32	25
リウマチ・膠原病科	0	0	1
形成外科	11	13	11
脳神経外科	18	24	21
小児科	5	11	12
小児外科	4	5	2
産科・婦人科	31	40	53
皮膚科	1	3	1
泌尿器科	25	19	17
耳鼻咽喉科	21	18	18
眼科	6	8	4
脳神経内科	8	7	10
精神科	18	14	15
放射線治療科	2	4	2
歯科・口腔外科	0	0	0
乳腺外科	12	4	10
循環器小児科	2	2	5
未記入	33	42	43



# 令和元年度 入院患者アンケート(2019.10.11実施)集計報告

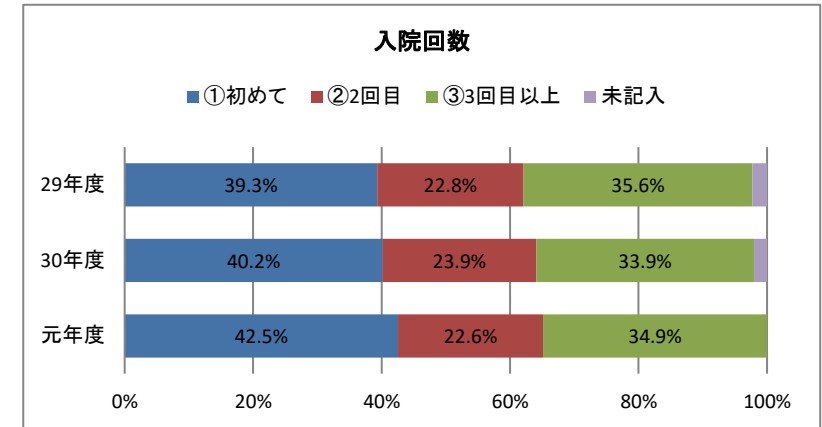
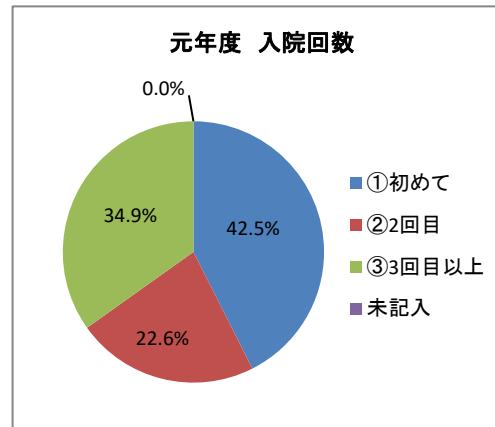
2. これまでに広島市民病院や他の病院に入院されたことがありますか？

	元年度		30年度		29年度	
	人	%	人	%	人	%
①はい	310	74.5%	335	74.8%	351	72.7%
②いいえ	105	25.2%	108	24.1%	122	25.3%
未記入	1	0.2%	5	1.1%	10	2.1%
合計	416	100.0%	448	100.0%	483	100.0%



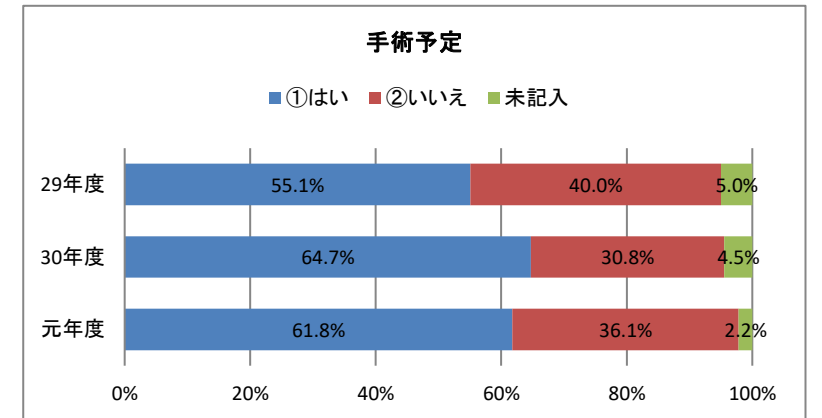
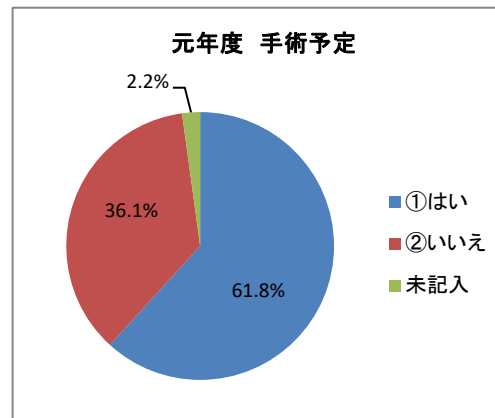
3. 広島市民病院への入院は何回目ですか？

	元年度		30年度		29年度	
	人	%	人	%	人	%
①初めて	177	42.5%	180	40.2%	190	39.3%
②2回目	94	22.6%	107	23.9%	110	22.8%
③3回目以上	145	34.9%	152	33.9%	172	35.6%
未記入	0	0.0%	9	2.0%	11	2.3%
合計	416	100.0%	448	100.0%	483	100.0%



4. この度の入院であなたは手術を受けましたか？ または今後受ける予定ですか？

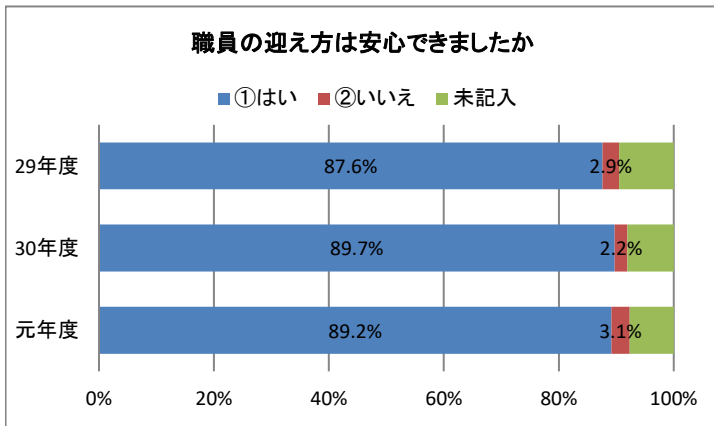
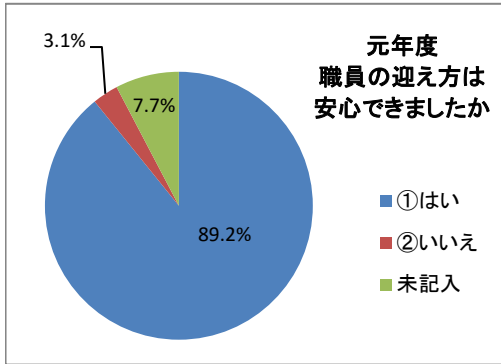
	元年度		30年度		29年度	
	人	%	人	%	人	%
①はい	257	61.8%	290	64.7%	266	55.1%
②いいえ	150	36.1%	138	30.8%	193	40.0%
未記入	9	2.2%	20	4.5%	24	5.0%
合計	416	100.0%	448	100.0%	483	100.0%



# 令和元年度 入院患者アンケート(2019.10.11実施)集計報告

5. 入院当日、あなたはこの病院なら安心だ、大丈夫と思えるような迎え方を職員からされましたか？

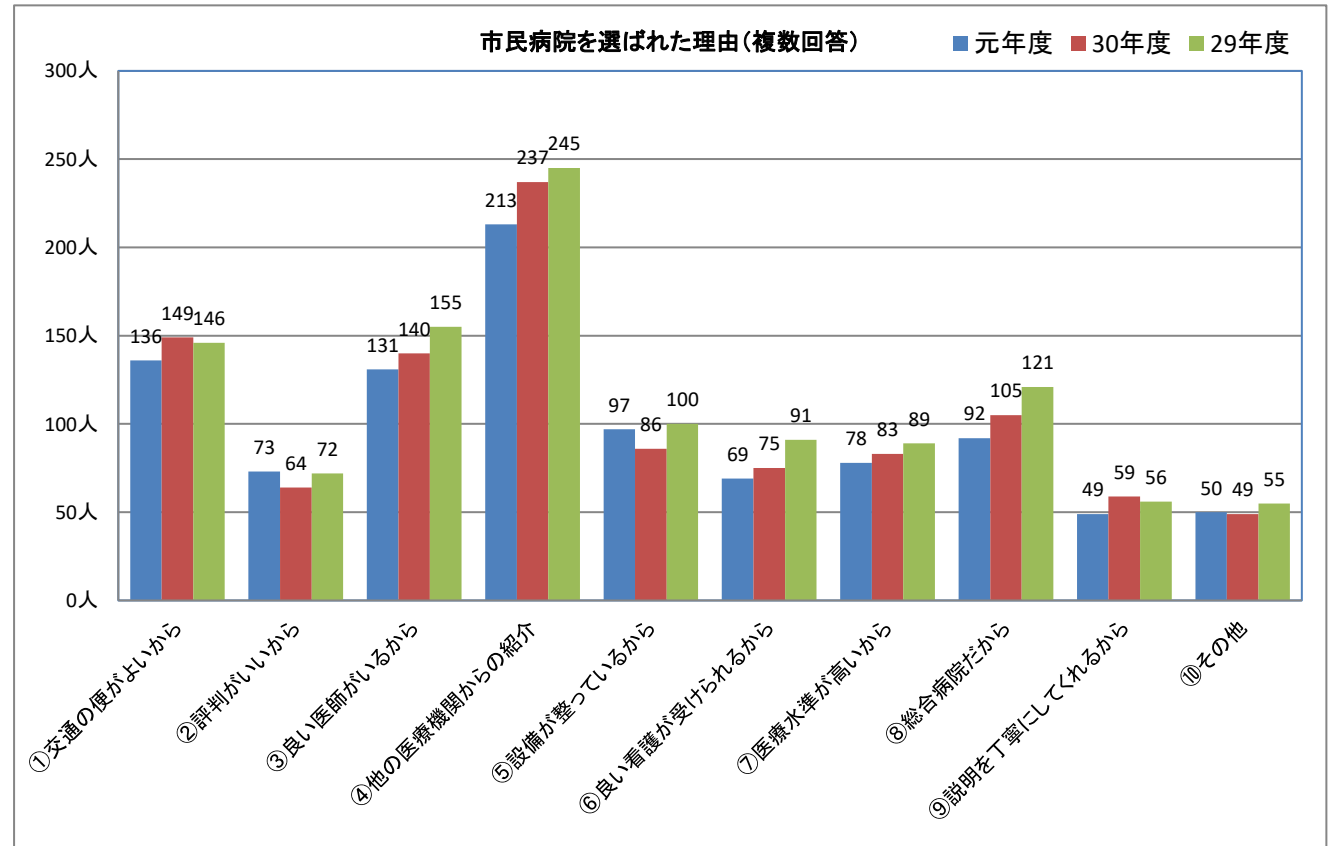
	元年度		30年度		29年度	
	人	%	人	%	人	%
①はい	371	89.2%	402	89.7%	423	87.6%
②いいえ	13	3.1%	10	2.2%	14	2.9%
未記入	32	7.7%	36	8.0%	46	9.5%
合計	416	100.0%	448	100.0%	483	100.0%



6. 広島市民病院を選ばれた理由を教えてください（複数回答）

(人)	元年度	30年度	29年度
①交通の便がよいから	136	149	146
②評判がいいから	73	64	72
③良い医師がいるから	131	140	155
④他の医療機関からの紹介	213	237	245
⑤設備が整っているから	97	86	100
⑥良い看護が受けられるから	69	75	91
⑦医療水準が高いから	78	83	89
⑧総合病院だから	92	105	121
⑨説明を丁寧にしてくれるから	49	59	56
※⑩その他	50	49	55

※⑩その他は記述回答あり(別紙)



令和元年度 入院患者アンケート(2019.10.11実施)集計報告

7. 医師の対応についてお尋ねします。

(令和元年度416人、平成30年度448人、平成29年度483人)

	年度	①良い			②やや良い			③やや悪い			④悪い			⑤わからない			未記入		
		人	%	前年度比	人	%	前年度比	人	%	前年度比	人	%	前年度比	人	%	前年度比	人	%	前年度比
1 医師はあなたの気持ちを尊重しましたか	R1	341	82.0%	1.4%	43	10.3%	0.7%	2	0.5%	0.3%	0	0.0%	-0.7%	5	1.2%	-0.4%	25	6.0%	-1.4%
	H30	361	80.6%	1.9%	43	9.6%	-0.3%	1	0.2%	-0.4%	3	0.7%	0.3%	7	1.6%	-0.3%	33	7.4%	-1.1%
	H29	380	78.7%	/	48	9.9%	/	3	0.6%	/	2	0.4%	/	9	1.9%	/	41	8.5%	/
2 医師は責任を持ってあなたの治療をしましたか	R1	356	85.6%	1.6%	30	7.2%	0.7%	1	0.2%	0.0%	0	0.0%	-0.4%	5	1.2%	-0.8%	24	5.8%	-1.2%
	H30	376	83.9%	1.3%	29	6.5%	0.3%	1	0.2%	-0.2%	2	0.4%	0.2%	9	2.0%	0.8%	31	6.9%	-2.4%
	H29	399	82.6%	/	30	6.2%	/	2	0.4%	/	1	0.2%	/	6	1.2%	/	45	9.3%	/
3 医師はあなたのご家族に対して十分な心配りをしましたか	R1	319	76.7%	-2.1%	46	11.1%	0.8%	1	0.2%	0.0%	0	0.0%	-0.7%	18	4.3%	1.6%	32	7.7%	0.3%
	H30	353	78.8%	3.6%	46	10.3%	0.7%	1	0.2%	-1.0%	3	0.7%	0.5%	12	2.7%	-0.4%	33	7.4%	-3.4%
	H29	363	75.2%	/	46	9.5%	/	6	1.2%	/	1	0.2%	/	15	3.1%	/	52	10.8%	/
4 医師はあなたの症状・治療内容に関して十分説明しましたか	R1	346	83.2%	1.7%	40	9.6%	1.4%	3	0.7%	0.1%	0	0.0%	-0.4%	3	0.7%	-0.2%	24	5.8%	-2.5%
	H30	365	81.5%	2.2%	37	8.3%	-1.3%	3	0.7%	-0.6%	2	0.4%	-0.4%	4	0.9%	-0.1%	37	8.3%	0.2%
	H29	383	79.3%	/	46	9.5%	/	6	1.2%	/	4	0.8%	/	5	1.0%	/	39	8.1%	/
5 医師は退院後の生活で注意することについて十分説明しましたか	R1	245	58.9%	2.4%	46	11.1%	2.6%	5	1.2%	-0.6%	0	0.0%	-0.2%	33	7.9%	-0.1%	87	20.9%	-4.1%
	H30	253	56.5%	7.8%	38	8.5%	-2.7%	8	1.8%	1.0%	1	0.2%	-0.2%	36	8.0%	-3.6%	112	25.0%	-2.3%
	H29	235	48.7%	/	54	11.2%	/	4	0.8%	/	2	0.4%	/	56	11.6%	/	132	27.3%	/
6 医師はあなたの質問に関して十分説明しましたか	R1	331	79.6%	1.0%	37	8.9%	0.2%	2	0.5%	-0.4%	0	0.0%	-0.4%	10	2.4%	1.3%	36	8.7%	-1.6%
	H30	352	78.6%	0.9%	39	8.7%	-1.4%	4	0.9%	-0.1%	2	0.4%	-0.2%	5	1.1%	-0.1%	46	10.3%	1.0%
	H29	375	77.6%	/	49	10.1%	/	5	1.0%	/	3	0.6%	/	6	1.2%	/	45	9.3%	/
7 広島市民病院の治療に満足しましたか	R1	320	76.9%	1.9%	43	10.3%	0.3%	2	0.5%	-0.4%	0	0.0%	-0.4%	14	3.4%	0.2%	37	8.9%	-1.6%
	H30	336	75.0%	3.0%	45	10.0%	-1.3%	4	0.9%	-0.6%	2	0.4%	0.0%	14	3.1%	-0.6%	47	10.5%	-0.5%
	H29	348	72.0%	/	55	11.4%	/	7	1.4%	/	2	0.4%	/	18	3.7%	/	53	11.0%	/

令和元年度 入院患者アンケート(2019.10.11実施)集計報告

8. 看護師の対応についてお尋ねします。

(令和元年度416人、平成30年度448人、平成29年度483人)

	年度	①良い			②やや良い			③やや悪い			④悪い			⑤わからない			未記入		
		人	%	前年度比	人	%	前年度比	人	%	前年度比	人	%	前年度比	人	%	前年度比	人	%	前年度比
1 看護師はあなたの気持ちを尊重しましたか	R1	344	82.7%	0.8%	41	9.9%	0.7%	2	0.5%	-0.4%	1	0.2%	-0.4%	4	1.0%	0.5%	24	5.8%	-1.2%
	H30	367	81.9%	-0.5%	41	9.2%	1.7%	4	0.9%	0.3%	3	0.7%	0.0%	2	0.4%	-0.8%	31	6.9%	-0.7%
	H29	398	82.4%	/	36	7.5%	/	3	0.6%	/	3	0.6%	/	6	1.2%	/	37	7.7%	/
2 看護師は責任を持ってあなたの看護をしましたか	R1	356	85.6%	3.0%	33	7.9%	-0.8%	0	0.0%	-1.1%	1	0.2%	0.0%	5	1.2%	0.8%	21	5.0%	-1.9%
	H30	370	82.6%	0.4%	39	8.7%	1.3%	5	1.1%	-0.1%	1	0.2%	0.0%	2	0.4%	-0.8%	31	6.9%	-0.7%
	H29	397	82.2%	/	36	7.5%	/	6	1.2%	/	1	0.2%	/	6	1.2%	/	37	7.7%	/
3 看護師はあなたのご家族に対して十分な心配りをしましたか	R1	298	71.6%	-6.0%	48	11.5%	1.5%	2	0.5%	0.0%	1	0.2%	-0.2%	26	6.3%	3.8%	41	9.9%	0.9%
	H30	348	77.7%	4.4%	45	10.0%	-2.0%	2	0.4%	-0.4%	2	0.4%	0.2%	11	2.5%	-1.3%	40	8.9%	-1.0%
	H29	354	73.3%	/	58	12.0%	/	4	0.8%	/	1	0.2%	/	18	3.7%	/	48	9.9%	/
4 看護師はあなたの質問に関して十分説明しましたか	R1	333	80.0%	1.3%	45	10.8%	-0.1%	6	1.4%	0.3%	1	0.2%	-0.2%	4	1.0%	0.1%	27	6.5%	-1.3%
	H30	353	78.8%	2.6%	49	10.9%	0.0%	5	1.1%	-0.1%	2	0.4%	-0.2%	4	0.9%	-1.8%	35	7.8%	-0.5%
	H29	368	76.2%	/	53	11.0%	/	6	1.2%	/	3	0.6%	/	13	2.7%	/	40	8.3%	/
5 看護師はその日のあなたの予定について説明しましたか	R1	320	76.9%	0.6%	49	11.8%	-1.2%	10	2.4%	0.2%	2	0.5%	0.3%	6	1.4%	0.8%	29	7.0%	-0.6%
	H30	342	76.3%	2.6%	58	12.9%	0.3%	10	2.2%	-1.1%	1	0.2%	-0.4%	3	0.7%	-0.6%	34	7.6%	-0.9%
	H29	356	73.7%	/	61	12.6%	/	16	3.3%	/	3	0.6%	/	6	1.2%	/	41	8.5%	/
6 看護師は退院後の生活で注意することについて十分説明しましたか	R1	228	54.8%	-1.7%	46	11.1%	2.1%	2	0.5%	-0.6%	0	0.0%	-0.4%	49	11.8%	2.9%	91	21.9%	-2.2%
	H30	253	56.5%	8.2%	40	8.9%	-2.3%	5	1.1%	0.1%	2	0.4%	0.0%	40	8.9%	-4.7%	108	24.1%	-1.4%
	H29	233	48.2%	/	54	11.2%	/	5	1.0%	/	2	0.4%	/	66	13.7%	/	123	25.5%	/
7 看護師はあなたが要求した事に対して満足できる対応をしましたか	R1	326	78.4%	3.8%	49	11.8%	-2.1%	3	0.7%	0.1%	1	0.2%	-0.7%	3	0.7%	-0.2%	34	8.2%	-1.0%
	H30	334	74.6%	-0.4%	62	13.8%	2.9%	3	0.7%	-0.8%	4	0.9%	0.3%	4	0.9%	-1.8%	41	9.2%	-0.2%
	H29	362	74.9%	/	53	11.0%	/	7	1.4%	/	3	0.6%	/	13	2.7%	/	45	9.3%	/
8 広島市民病院の看護に満足しましたか	R1	326	78.4%	0.5%	48	11.5%	-0.1%	3	0.7%	0.1%	1	0.2%	-0.2%	8	1.9%	0.4%	30	7.2%	-0.6%
	H30	349	77.9%	2.1%	52	11.6%	1.5%	3	0.7%	-0.8%	2	0.4%	-0.4%	7	1.6%	-0.9%	35	7.8%	-1.5%
	H29	366	75.8%	/	49	10.1%	/	7	1.4%	/	4	0.8%	/	12	2.5%	/	45	9.3%	/

令和元年度 入院患者アンケート(2019.10.11実施)集計報告

9. その他の職員の対応についてお尋ねします。

(令和元年度416人、平成30年度448人、平成29年度483人)

	年度	①良い			②やや良い			③やや悪い			④悪い			⑤わからない			未記入		
		人	%	前年度比	人	%	前年度比	人	%	前年度比	人	%	前年度比	人	%	前年度比	人	%	前年度比
1 放射線技師の説明や対応に満足されましたか	R1	220	52.9%	-0.7%	52	12.5%	2.2%	5	1.2%	-0.6%	2	0.5%	0.5%	38	9.1%	-1.8%	99	23.8%	0.4%
	H30	240	53.6%	2.8%	46	10.3%	-2.4%	8	1.8%	0.5%	0	0.0%	0.0%	49	10.9%	-2.5%	105	23.4%	1.5%
	H29	245	50.7%	/	61	12.6%	/	6	1.2%	/	0	0.0%	/	65	13.5%	/	106	21.9%	/
2 検査技師の説明や対応に満足されましたか	R1	231	55.5%	-3.0%	47	11.3%	0.6%	6	1.4%	0.1%	2	0.5%	0.3%	41	9.9%	1.4%	89	21.4%	0.6%
	H30	262	58.5%	4.7%	48	10.7%	-1.7%	6	1.3%	0.3%	1	0.2%	0.2%	38	8.5%	-3.3%	93	20.8%	-0.2%
	H29	260	53.8%	/	60	12.4%	/	5	1.0%	/	0	0.0%	/	57	11.8%	/	101	20.9%	/
3 リハビリ職員の説明や対応に満足されましたか	R1	126	30.3%	-5.2%	27	6.5%	-0.2%	3	0.7%	0.1%	1	0.2%	0.2%	85	20.4%	3.7%	174	41.8%	1.4%
	H30	159	35.5%	7.3%	30	6.7%	0.7%	3	0.7%	0.5%	0	0.0%	-0.2%	75	16.7%	-7.5%	181	40.4%	-0.8%
	H29	136	28.2%	/	29	6.0%	/	1	0.2%	/	1	0.2%	/	117	24.2%	/	199	41.2%	/
4 薬剤師の説明や対応に満足されましたか	R1	278	66.8%	-0.4%	50	12.0%	0.2%	8	1.9%	1.3%	2	0.5%	0.5%	18	4.3%	0.8%	60	14.4%	-2.3%
	H30	301	67.2%	0.9%	53	11.8%	-0.8%	3	0.7%	0.3%	0	0.0%	-0.4%	16	3.6%	-2.0%	75	16.7%	2.0%
	H29	320	66.3%	/	61	12.6%	/	2	0.4%	/	2	0.4%	/	27	5.6%	/	71	14.7%	/
5 栄養士の説明や対応に満足されましたか	R1	135	32.5%	-5.9%	39	9.4%	2.2%	5	1.2%	0.8%	0	0.0%	0.0%	77	18.5%	1.8%	160	38.5%	1.2%
	H30	172	38.4%	5.1%	32	7.1%	-2.8%	2	0.4%	-0.4%	0	0.0%	0.0%	75	16.7%	-4.2%	167	37.3%	2.3%
	H29	161	33.3%	/	48	9.9%	/	4	0.8%	/	0	0.0%	/	101	20.9%	/	169	35.0%	/
6 事務職員の説明や対応に満足されましたか	R1	265	63.7%	-0.8%	54	13.0%	-0.6%	3	0.7%	-0.4%	3	0.7%	0.7%	30	7.2%	2.7%	61	14.7%	-1.6%
	H30	289	64.5%	2.8%	61	13.6%	0.4%	5	1.1%	0.3%	0	0.0%	-0.4%	20	4.5%	-4.0%	73	16.3%	1.0%
	H29	298	61.7%	/	64	13.3%	/	4	0.8%	/	2	0.4%	/	41	8.5%	/	74	15.3%	/
7 業務員の対応に満足されましたか	R1	253	60.8%	1.0%	57	13.7%	0.1%	2	0.5%	0.3%	2	0.5%	0.5%	26	6.3%	0.0%	76	18.3%	-1.8%
	H30	268	59.8%	2.1%	61	13.6%	0.6%	1	0.2%	-0.4%	0	0.0%	-0.4%	28	6.3%	-3.3%	90	20.1%	1.5%
	H29	279	57.8%	/	63	13.0%	/	3	0.6%	/	2	0.4%	/	46	9.5%	/	90	18.6%	/
8 清掃係員の対応に満足されましたか	R1	293	70.4%	2.8%	60	14.4%	-3.0%	15	3.6%	1.8%	1	0.2%	-0.7%	9	2.2%	-0.5%	38	9.1%	-0.5%
	H30	303	67.6%	-0.7%	78	17.4%	1.5%	8	1.8%	-0.7%	4	0.9%	0.7%	12	2.7%	-0.2%	43	9.6%	-0.5%
	H29	330	68.3%	/	77	15.9%	/	12	2.5%	/	1	0.2%	/	14	2.9%	/	49	10.1%	/
9 守衛・売店・食堂職員の対応に満足されましたか	R1	205	49.3%	0.2%	69	16.6%	-1.0%	1	0.2%	-2.2%	5	1.2%	1.0%	46	11.1%	1.7%	90	21.6%	0.4%
	H30	220	49.1%	2.9%	79	17.6%	0.2%	11	2.5%	2.0%	1	0.2%	0.0%	42	9.4%	-6.6%	95	21.2%	1.3%
	H29	223	46.2%	/	84	17.4%	/	2	0.4%	/	1	0.2%	/	77	15.9%	/	96	19.9%	/

令和元年度 入院患者アンケート(2019.10.11実施)集計報告

10. 市民病院の全般についてお尋ねします。

(令和元年度416人、平成30年度448人、平成29年度483人)

	年度	①良い			②やや良い			③やや悪い			④悪い			⑤わからない			未記入		
		人	%	前年度比	人	%	前年度比	人	%	前年度比	人	%	前年度比	人	%	前年度比	人	%	前年度比
1 トイレ、病室、廊下などは 清潔でしたか	R1	332	79.8%	3.7%	57	13.7%	-2.8%	6	1.4%	0.5%	0	0.0%	-0.2%	2	0.5%	0.3%	19	4.6%	-1.5%
	H30	341	76.1%	-0.1%	74	16.5%	2.9%	4	0.9%	-1.2%	1	0.2%	-1.0%	1	0.2%	-1.2%	27	6.0%	0.6%
	H29	368	76.2%	/	66	13.7%	/	10	2.1%	/	6	1.2%	/	7	1.4%	/	26	5.4%	/
2 病室の冷暖房は快適で したか	R1	248	59.6%	-0.7%	101	24.3%	-1.4%	37	8.9%	2.2%	4	1.0%	-0.6%	5	1.2%	0.8%	21	5.0%	-0.3%
	H30	270	60.3%	-1.2%	115	25.7%	4.6%	30	6.7%	1.9%	7	1.6%	-0.3%	2	0.4%	-2.9%	24	5.4%	-2.1%
	H29	297	61.5%	/	102	21.1%	/	23	4.8%	/	9	1.9%	/	16	3.3%	/	36	7.5%	/
3 プライバシーは守られま したか	R1	285	68.5%	-1.6%	79	19.0%	1.4%	19	4.6%	1.9%	3	0.7%	-0.2%	7	1.7%	-0.3%	23	5.5%	-1.2%
	H30	314	70.1%	3.6%	79	17.6%	0.7%	12	2.7%	-1.7%	4	0.9%	-0.1%	9	2.0%	-0.5%	30	6.7%	-2.0%
	H29	321	66.5%	/	82	17.0%	/	21	4.3%	/	5	1.0%	/	12	2.5%	/	42	8.7%	/
4 浴室は快適でしたか	R1	195	46.9%	-2.2%	96	23.1%	-1.7%	31	7.5%	2.8%	6	1.4%	0.1%	27	6.5%	0.5%	61	14.7%	0.6%
	H30	220	49.1%	3.8%	111	24.8%	2.0%	21	4.7%	-0.9%	6	1.3%	-0.1%	27	6.0%	-3.7%	63	14.1%	-1.1%
	H29	219	45.3%	/	110	22.8%	/	27	5.6%	/	7	1.4%	/	47	9.7%	/	73	15.1%	/
5 給食のメニュー・味・温度 はいかがでしたか	R1	185	44.5%	5.4%	128	30.8%	-5.4%	30	7.2%	-2.6%	13	3.1%	0.9%	18	4.3%	1.0%	42	10.1%	0.7%
	H30	175	39.1%	3.7%	162	36.2%	2.0%	44	9.8%	-0.1%	10	2.2%	-1.9%	15	3.3%	-1.4%	42	9.4%	-2.2%
	H29	171	35.4%	/	165	34.2%	/	48	9.9%	/	20	4.1%	/	23	4.8%	/	56	11.6%	/

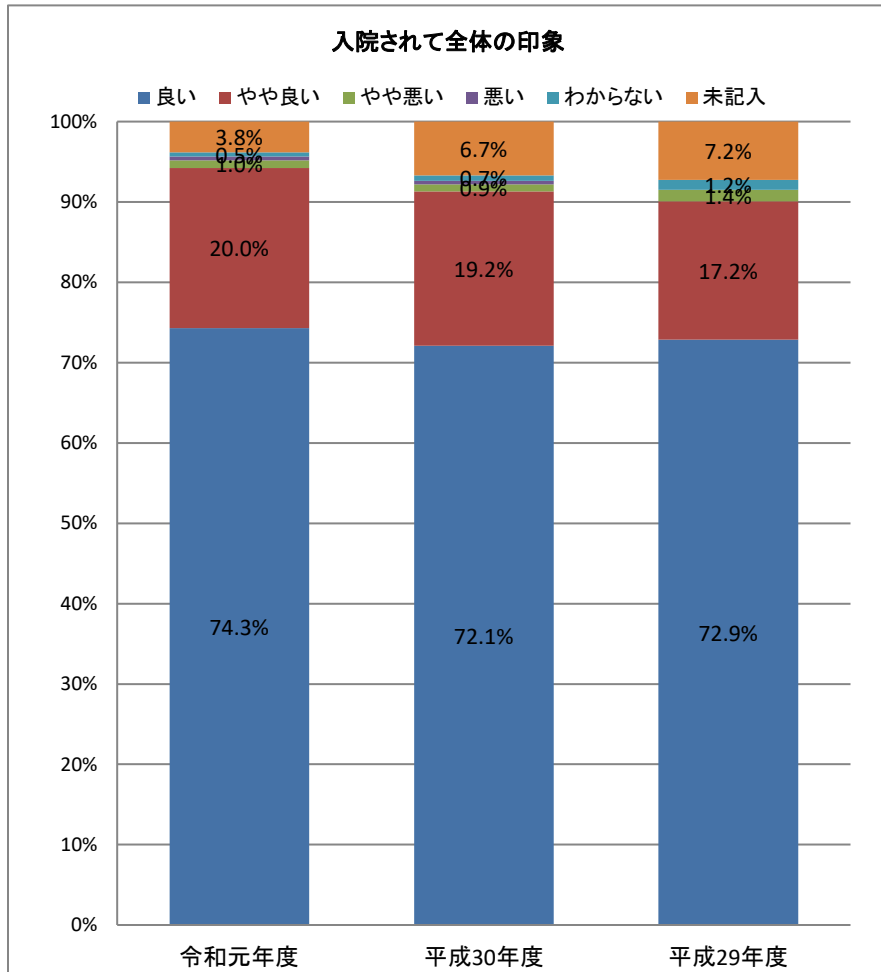


# 令和元年度 入院患者アンケート(2019.10.11実施)集計報告

11. 広島市民病院に入院されて全体の印象について教えてください。

(令和元年度416人、平成30年度448人、平成29年度483人)

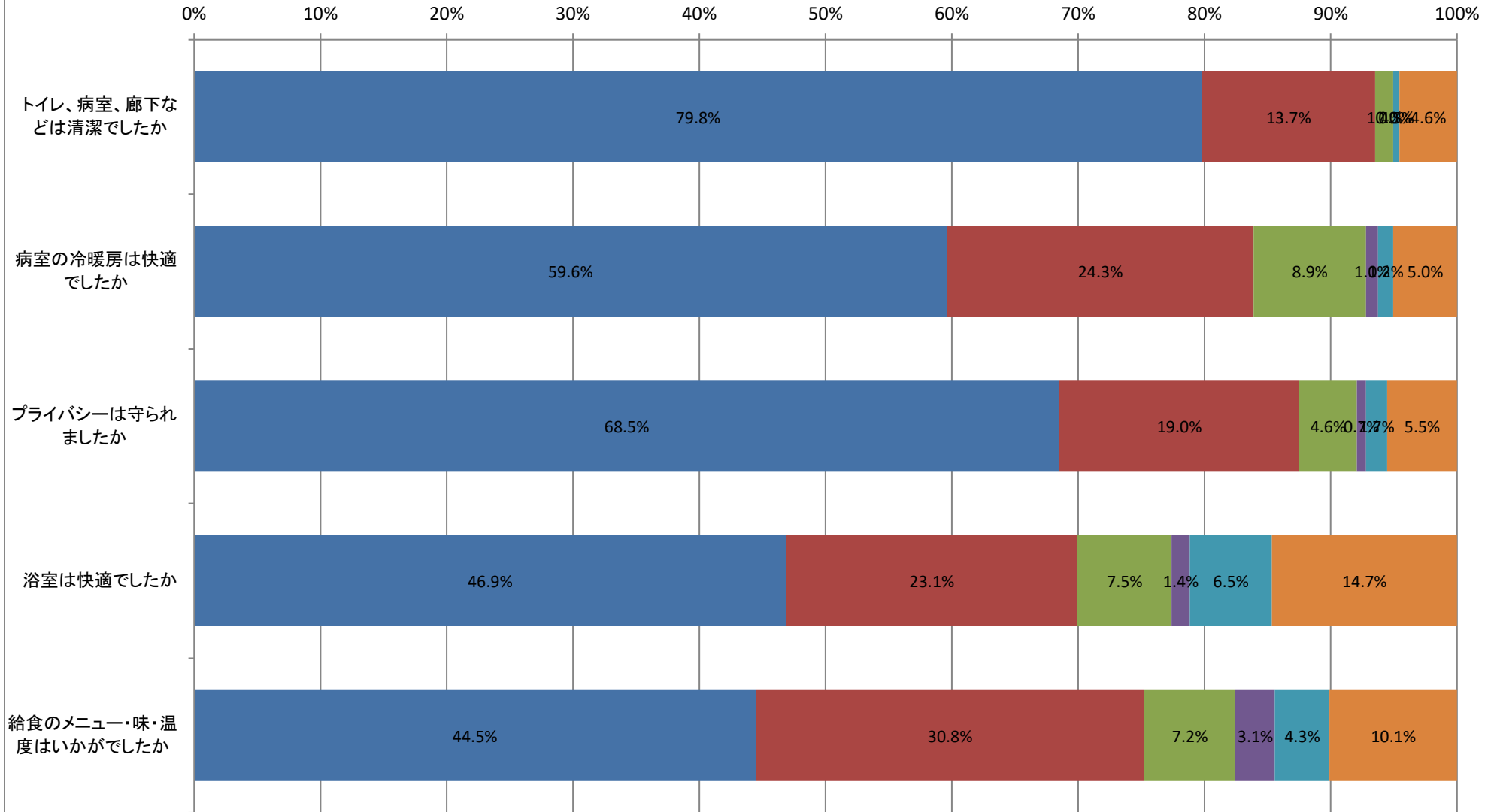
年度	①良い			②やや良い			③やや悪い			④悪い			⑤わからない			未記入		
	人	%	年度比	人	%	年度比	人	%	年度比	人	%	年度比	人	%	年度比	人	%	年度比
令和元年度	309	74.3%	2.2%	83	20.0%	0.8%	4	1.0%	0.1%	2	0.5%	0.0%	2	0.5%	-0.2%	16	3.8%	-2.9%
平成30年度	323	72.1%	-0.8%	86	19.2%	2.0%	4	0.9%	-0.6%	2	0.4%	0.4%	3	0.7%	-0.6%	30	6.7%	-0.5%
平成29年度	352	72.9%		83	17.2%		7	1.4%		0	0.0%		6	1.2%		35	7.2%	



令和元年度 入院患者アンケート(2019.10.11実施)集計報告

令和元年度 広島市民病院の全般について

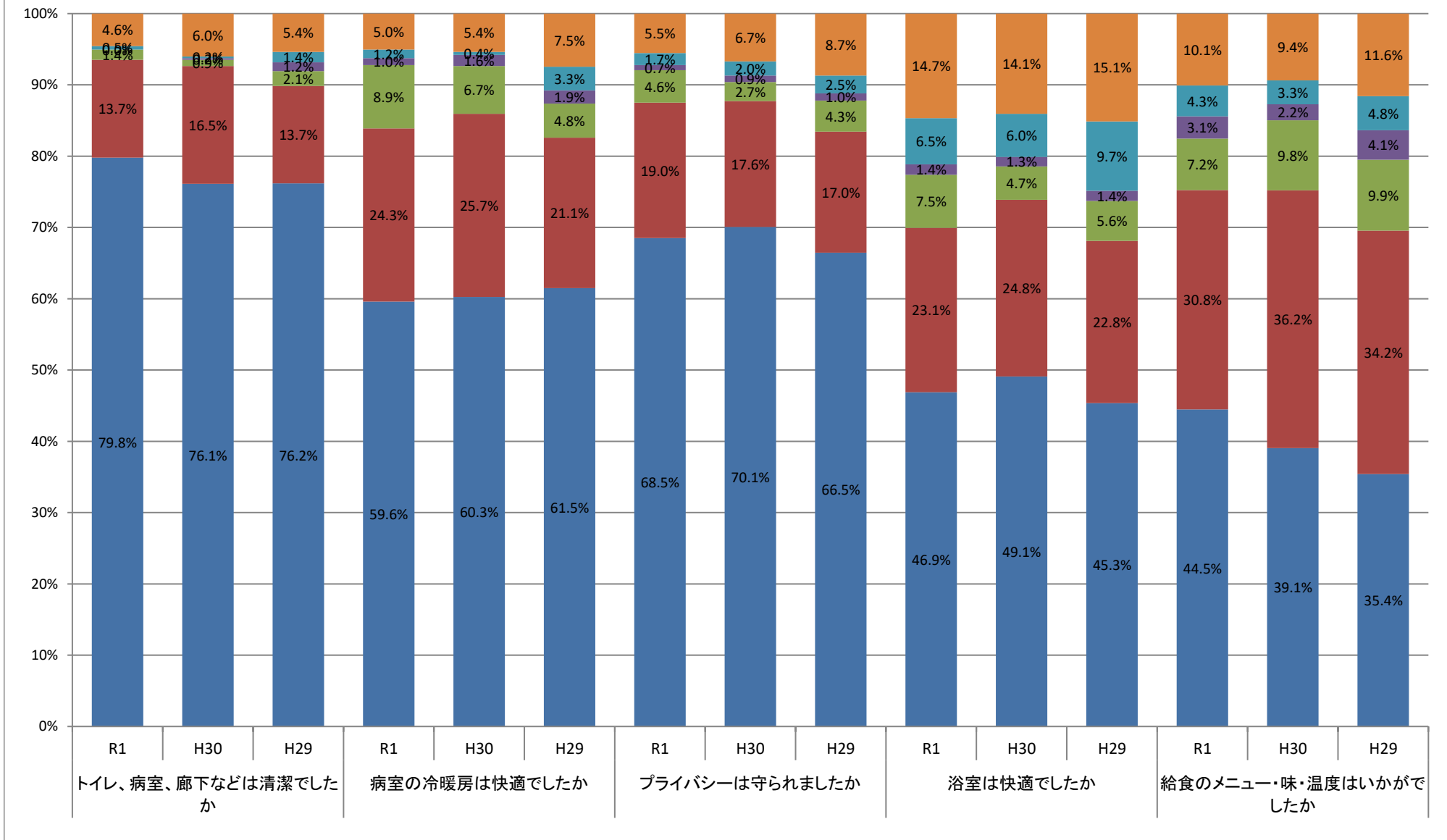
■①良い ■②やや良い ■③やや悪い ■④悪い ■⑤わからない ■未記入



令和元年度 入院患者アンケート(2019.10.11実施)集計報告

平成29～令和元年度 広島市民病院の全般について

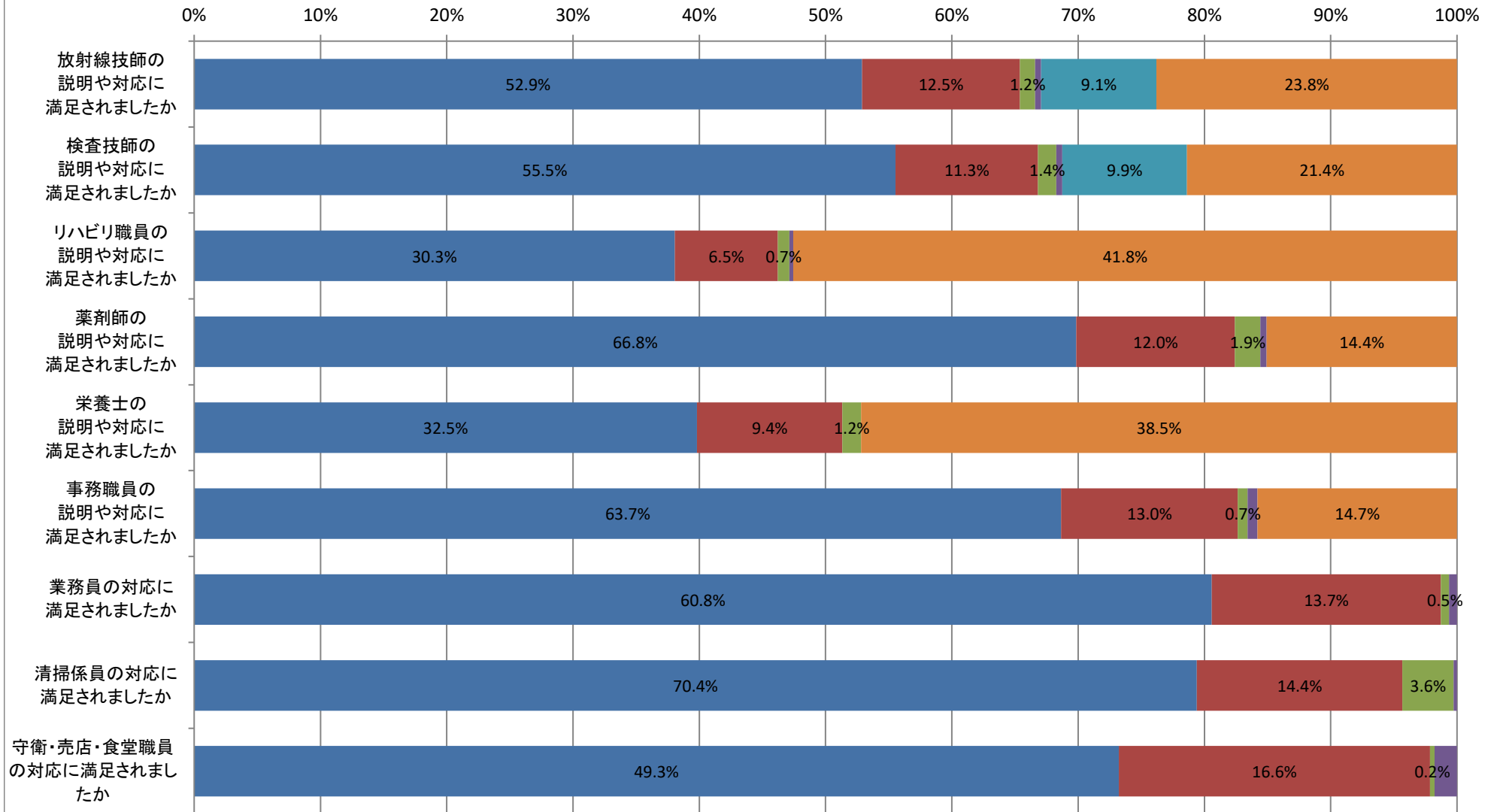
■ 良い ■ やや良い ■ やや悪い ■ 悪い ■ わからない ■ 未記入



# 令和元年度 入院患者アンケート(2019.10.11実施)集計報告

## 令和元年度 その他の職員の対応について

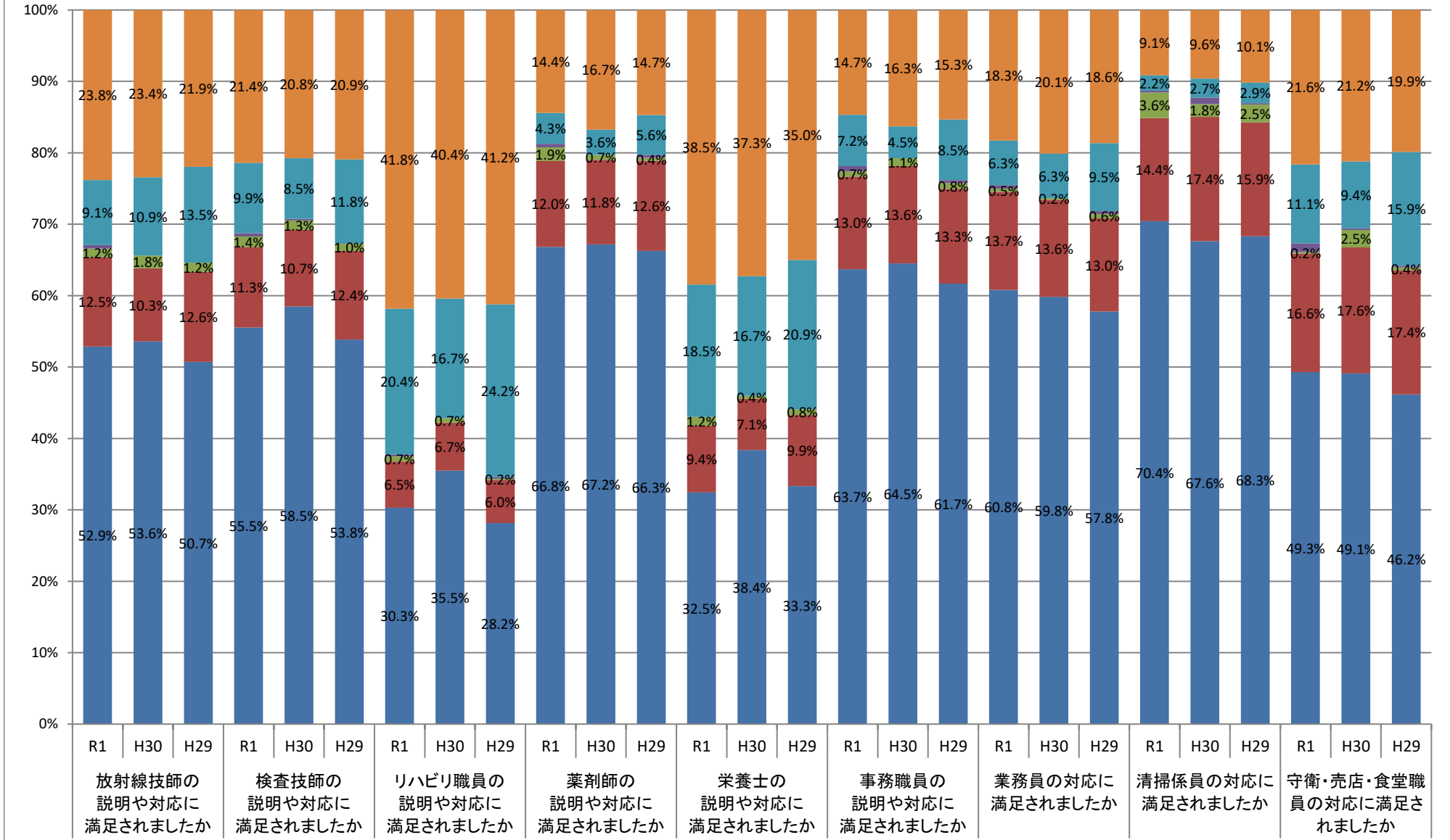
■①良い ■②やや良い ■③やや悪い ■④悪い ■⑤わからない ■未記入



# 令和元年度 入院患者アンケート(2019.10.11実施)集計報告

## 平成29～令和元年度 その他の職員の対応について

■ 良い ■ やや良い ■ やや悪い ■ 悪い ■ わからない ■ 未記入



# 令和元年度 入院患者アンケート(2019.10.11実施)集計報告

## 令和元年度 看護師の対応について

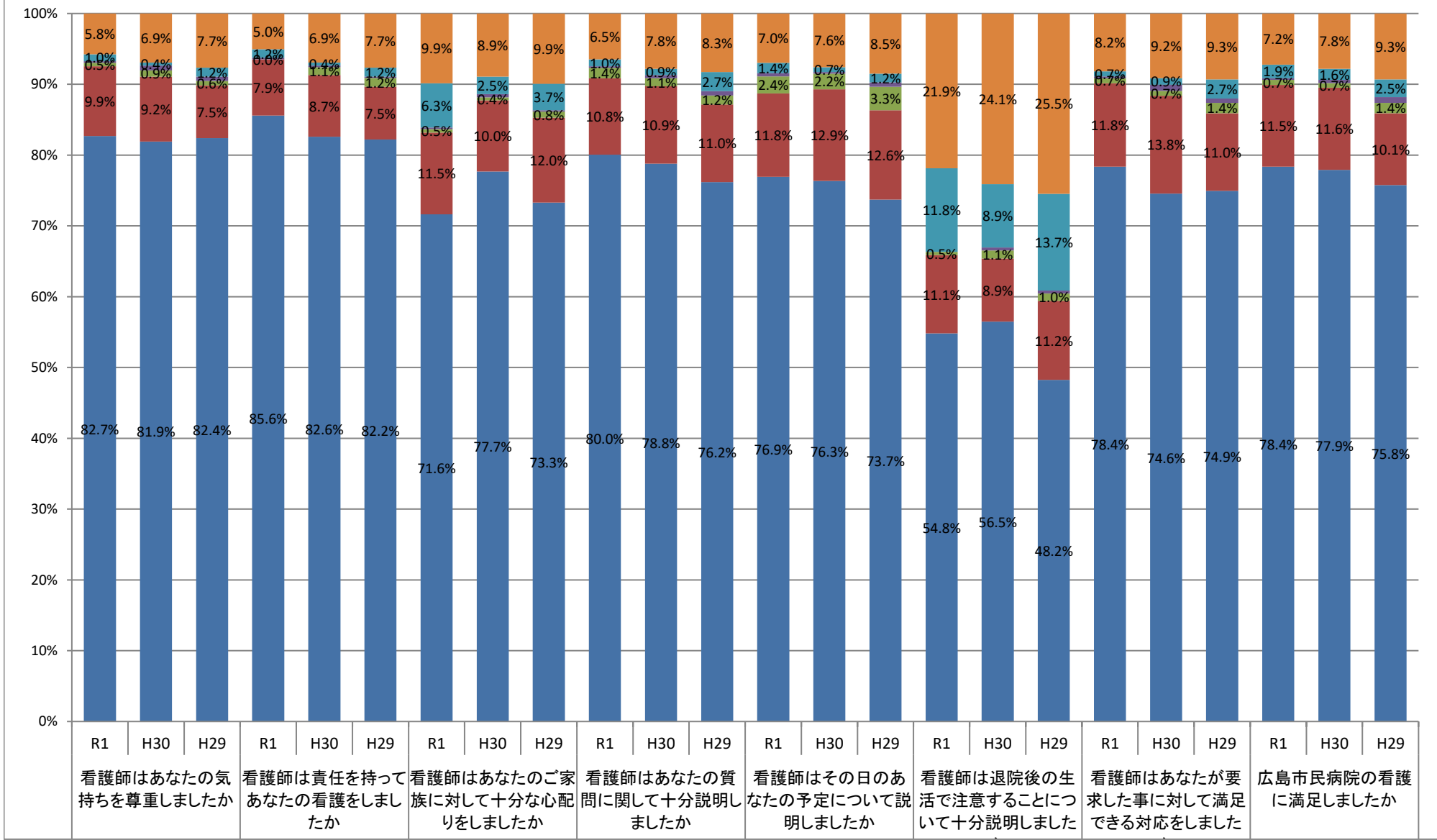
■①良い ■②やや良い ■③やや悪い ■④悪い ■⑤わからない ■未記入



令和元年度 入院患者アンケート(2019.10.11実施)集計報告

平成29～令和元年度 看護師の対応について

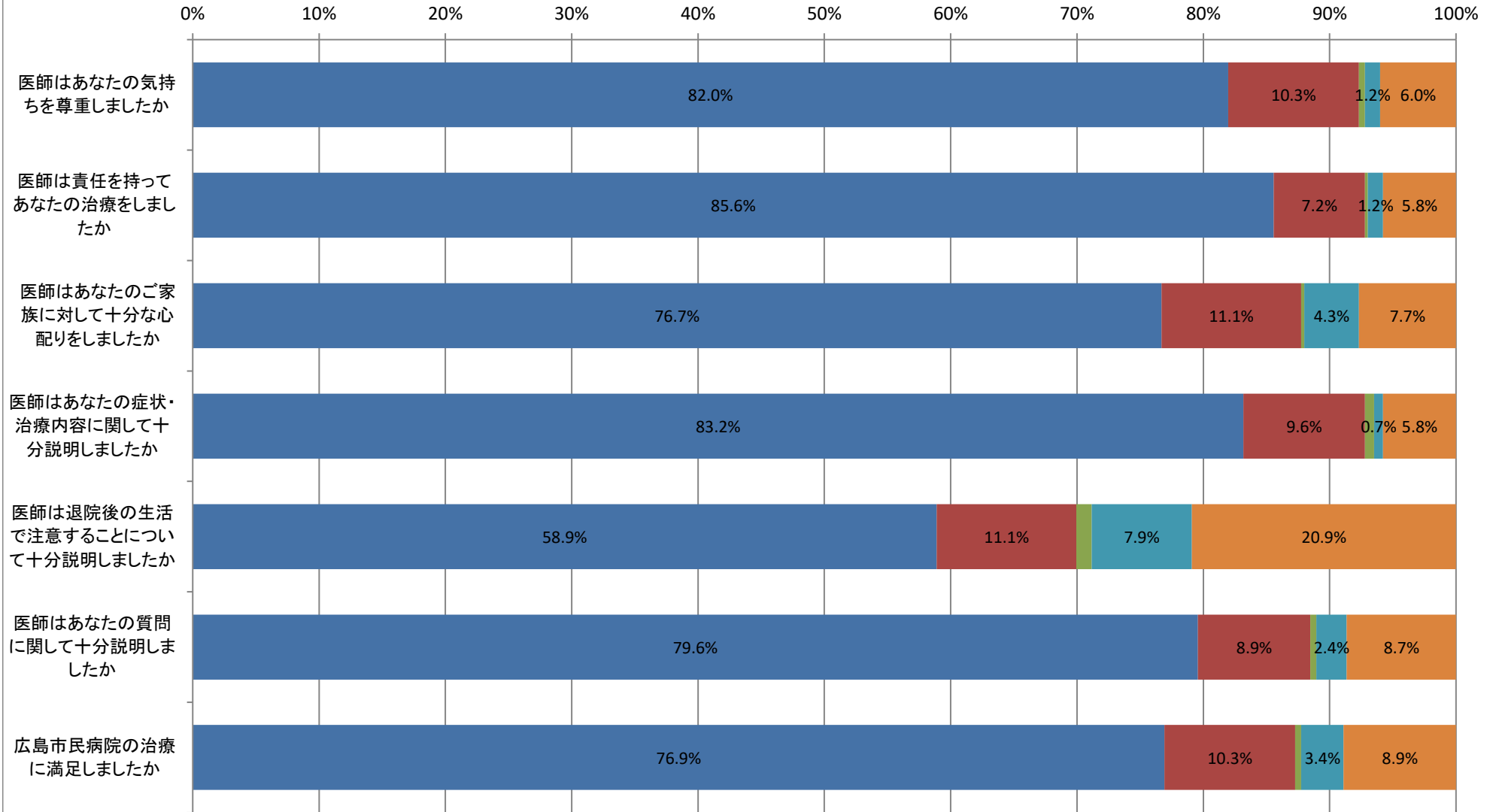
■ 良い ■ やや良い ■ やや悪い ■ 悪い ■ わからない ■ 未記入



# 令和元年度 入院患者アンケート(2019.10.11実施)集計報告

## 令和元年度 医師の対応について

■①良い ■②やや良い ■③やや悪い ■④悪い ■⑤わからない ■未記入





令和元年度 入院患者アンケート(2019.10.11実施)集計報告

平成29～令和元年度 医師の対応について

■ 良い ■ やや良い ■ やや悪い ■ 悪い ■ わからない ■ 未記入

