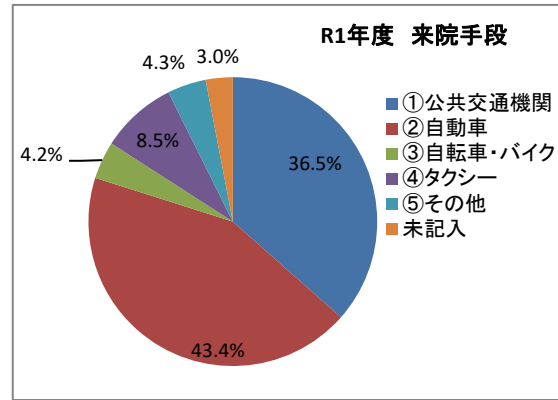


令和1年度 外来患者アンケート(R1.10.11実施)集計報告

1. 本日どのような方法で来院されましたか。

	R1年度	
	人	%
①公共交通機関	278	36.5%
②自動車	330	43.4%
③自転車・バイク	32	4.2%
④タクシー	65	8.5%
⑤その他	33	4.3%
未記入	23	3.0%
合計	761	100.0%

※⑤その他回答(徒歩)

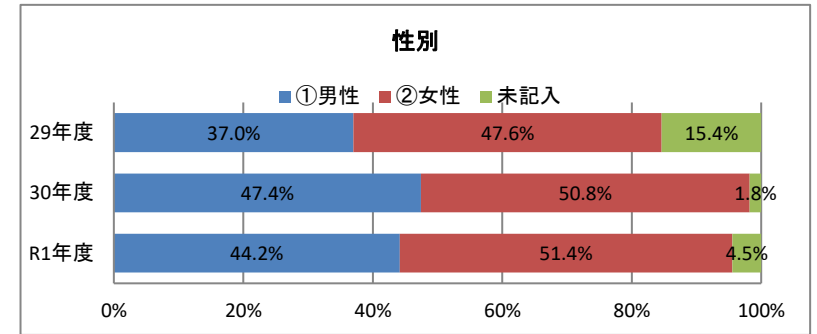
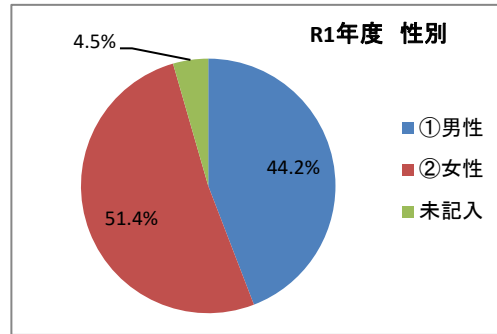


令和1年度 外来患者アンケート(R1.10.11実施)集計報告

2. 患者さん自身のことについてお尋ねします。

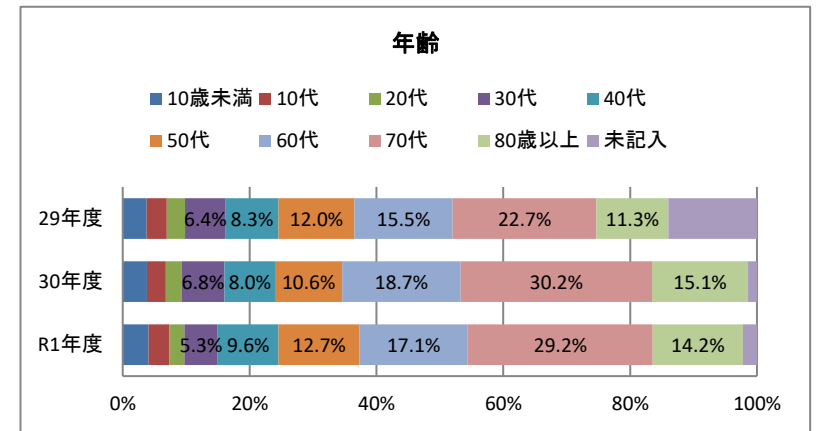
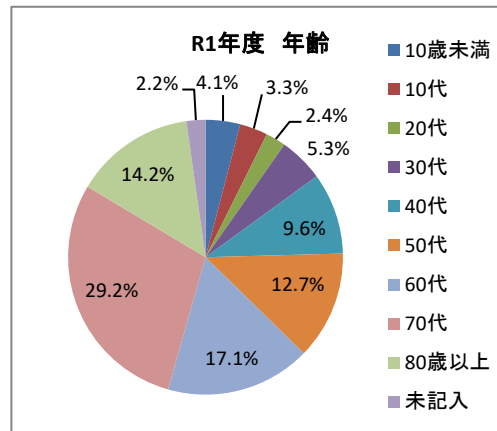
(1) 性別

	R1年度		30年度		29年度	
	人	%	人	%	人	%
①男性	336	44.2%	399	47.4%	294	37.0%
②女性	391	51.4%	427	50.8%	378	47.6%
未記入	34	4.5%	15	1.8%	122	15.4%
合計	761	100.0%	841	100.0%	794	100.0%



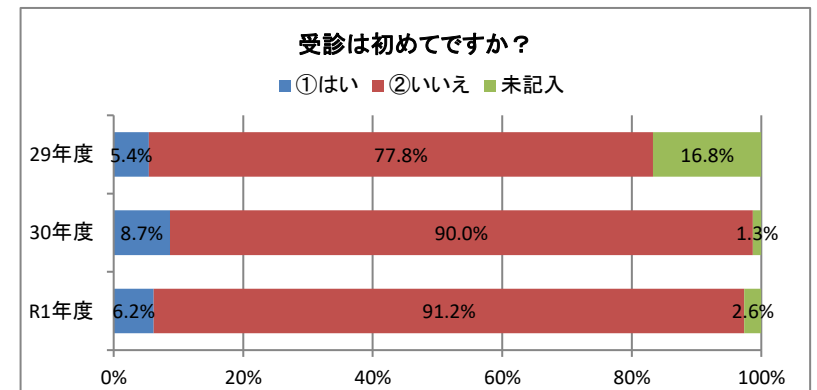
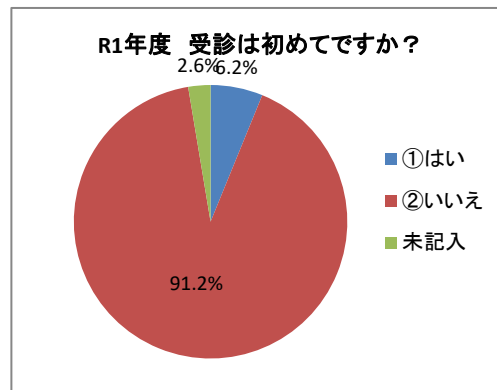
(2) 年齢

	R1年度		30年度		29年度	
	人	%	人	%	人	%
10歳未満	31	4.1%	32	3.8%	30	3.8%
10代	25	3.3%	25	3.0%	25	3.1%
20代	18	2.4%	21	2.5%	23	2.9%
30代	40	5.3%	57	6.8%	51	6.4%
40代	73	9.6%	67	8.0%	66	8.3%
50代	97	12.7%	89	10.6%	95	12.0%
60代	130	17.1%	157	18.7%	123	15.5%
70代	222	29.2%	254	30.2%	180	22.7%
80歳以上	108	14.2%	127	15.1%	90	11.3%
未記入	17	2.2%	12	1.4%	111	14.0%
合計	761	100.0%	841	100.0%	794	100.0%



(3) 広島市民病院への受診は初めてですか？

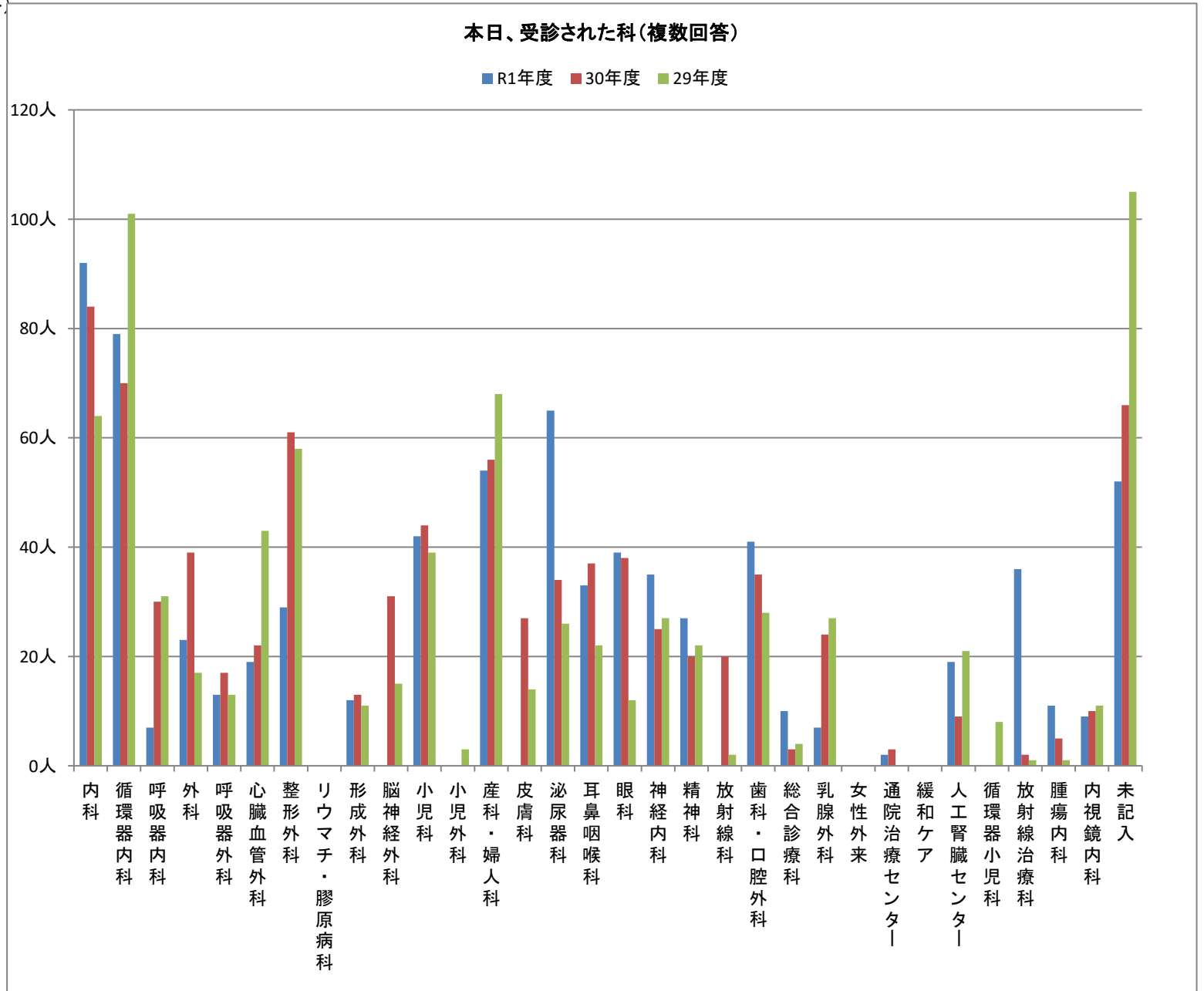
	R1年度		30年度		29年度	
	人	%	人	%	人	%
①はい	47	6.2%	73	8.7%	43	5.4%
②いいえ	694	91.2%	757	90.0%	618	77.8%
未記入	20	2.6%	11	1.3%	133	16.8%
合計	761	100.0%	841	100.0%	794	100.0%



令和1年度 外来患者アンケート(R1.10.11実施)集計報告

(4) 本日、受診された診療科 (複数回答)

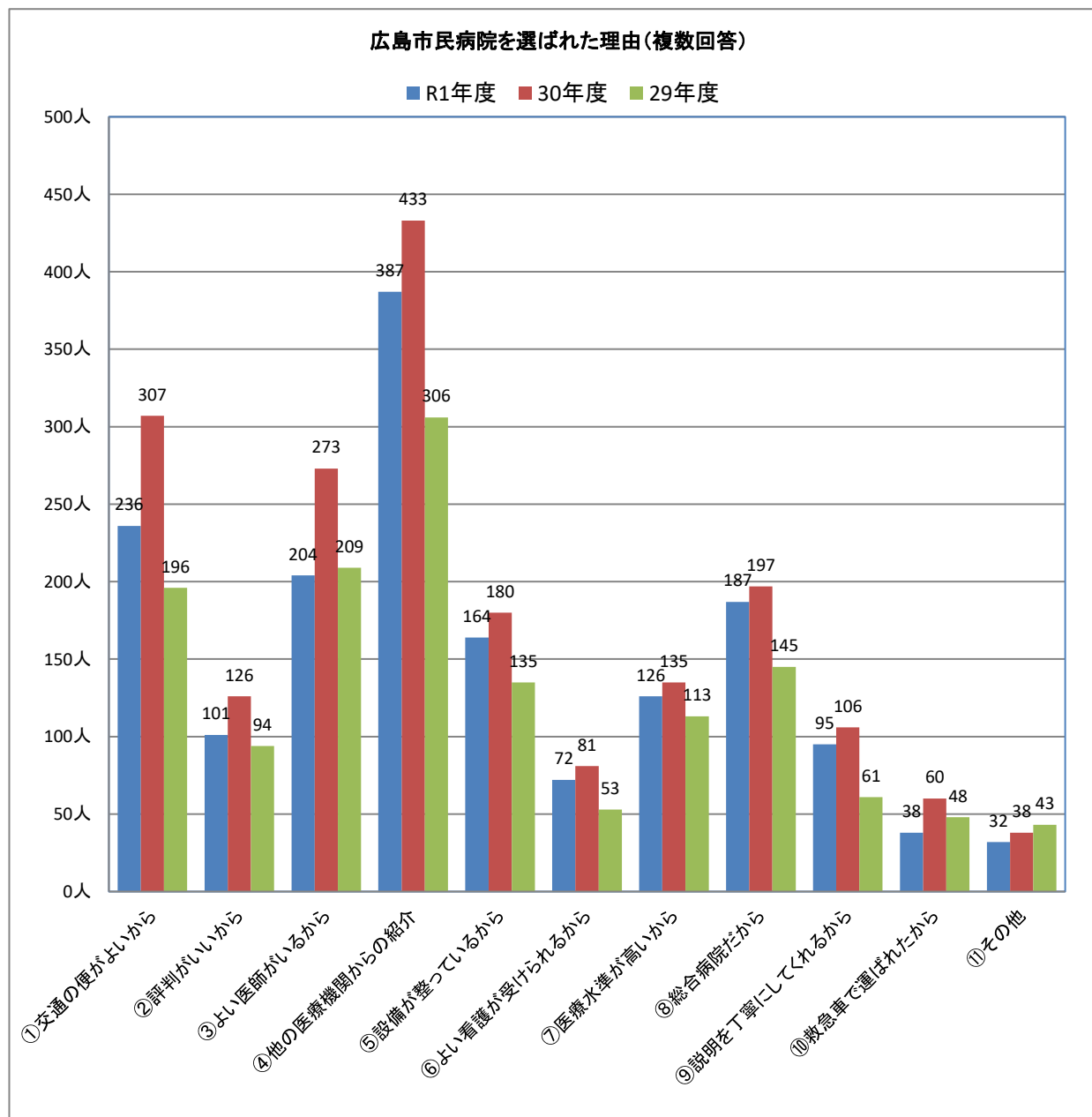
(人)	R1年度	30年度	29年度
内科	92	84	64
循環器内科	79	70	101
呼吸器内科	7	30	31
外科	23	39	17
呼吸器外科	13	17	13
心臓血管外科	19	22	43
整形外科	29	61	58
リウマチ・膠原病科	0	0	0
形成外科	12	13	11
脳神経外科	0	31	15
小児科	42	44	39
小児外科	0	0	3
産科・婦人科	54	56	68
皮膚科	0	27	14
泌尿器科	65	34	26
耳鼻咽喉科	33	37	22
眼科	39	38	12
神経内科	35	25	27
精神科	27	20	22
放射線科	0	20	2
歯科・口腔外科	41	35	28
総合診療科	10	3	4
乳腺外科	7	24	27
女性外来	0	0	0
通院治療センター	2	3	0
緩和ケア	0	0	0
人工腎臓センター	19	9	21
循環器小児科	0	0	8
放射線治療科	36	2	1
腫瘍内科	11	5	1
内視鏡内科	9	10	11
未記入	52	66	105



令和1年度 外来患者アンケート(R1.10.11実施)集計報告

3. 広島市民病院を選ばれた理由を教えてください（複数回答）

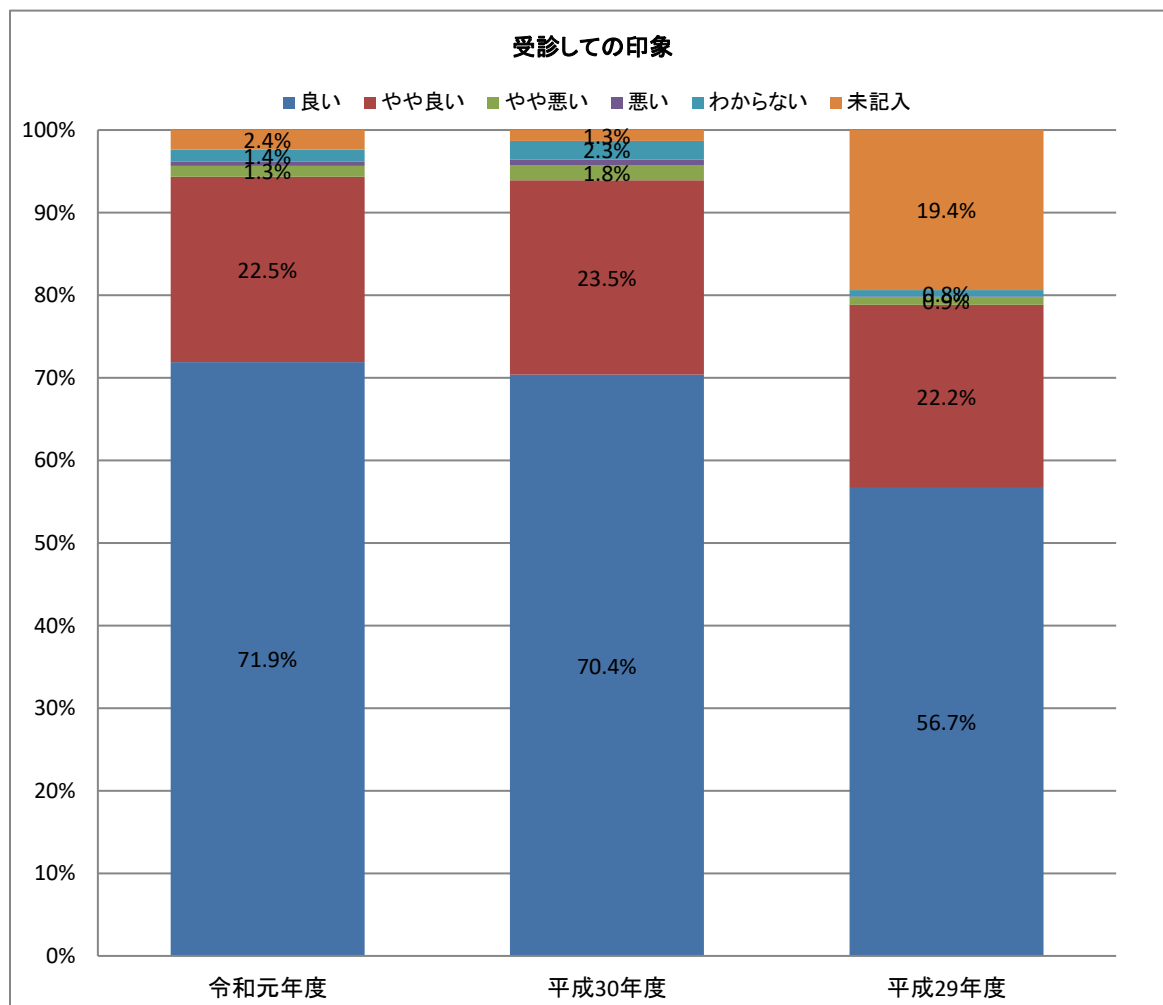
(人)	R1年度	30年度	29年度
①交通の便がよいから	236	307	196
②評判がいいから	101	126	94
③よい医師がいるから	204	273	209
④他の医療機関からの紹介	387	433	306
⑤設備が整っているから	164	180	135
⑥よい看護が受けられるから	72	81	53
⑦医療水準が高いから	126	135	113
⑧総合病院だから	187	197	145
⑨説明を丁寧にしてくれるから	95	106	61
⑩救急車で運ばれたから	38	60	48
⑪その他	32	38	43



令和1年度 外来患者アンケート(R1.10.11実施)集計報告

4. 広島市民病院を受診して全体的な印象について教えてください。

年度	①良い			②やや良い			③やや悪い			④悪い			⑤わからない			未記入		
	人	%	年度比	人	%	年度比	人	%	年度比	人	%	年度比	人	%	年度比	人	%	年度比
令和元年度	547	71.9%	1.5%	171	22.5%	-1.1%	10	1.3%	-0.5%	4	0.5%	-0.2%	11	1.4%	-0.8%	18	2.4%	1.1%
平成30年度	592	70.4%	13.7%	198	23.5%	1.4%	15	1.8%	0.9%	6	0.7%	0.6%	19	2.3%	1.5%	11	1.3%	-18.1%
平成29年度	450	56.7%		176	22.2%		7	0.9%		1	0.1%		6	0.8%		154	19.4%	

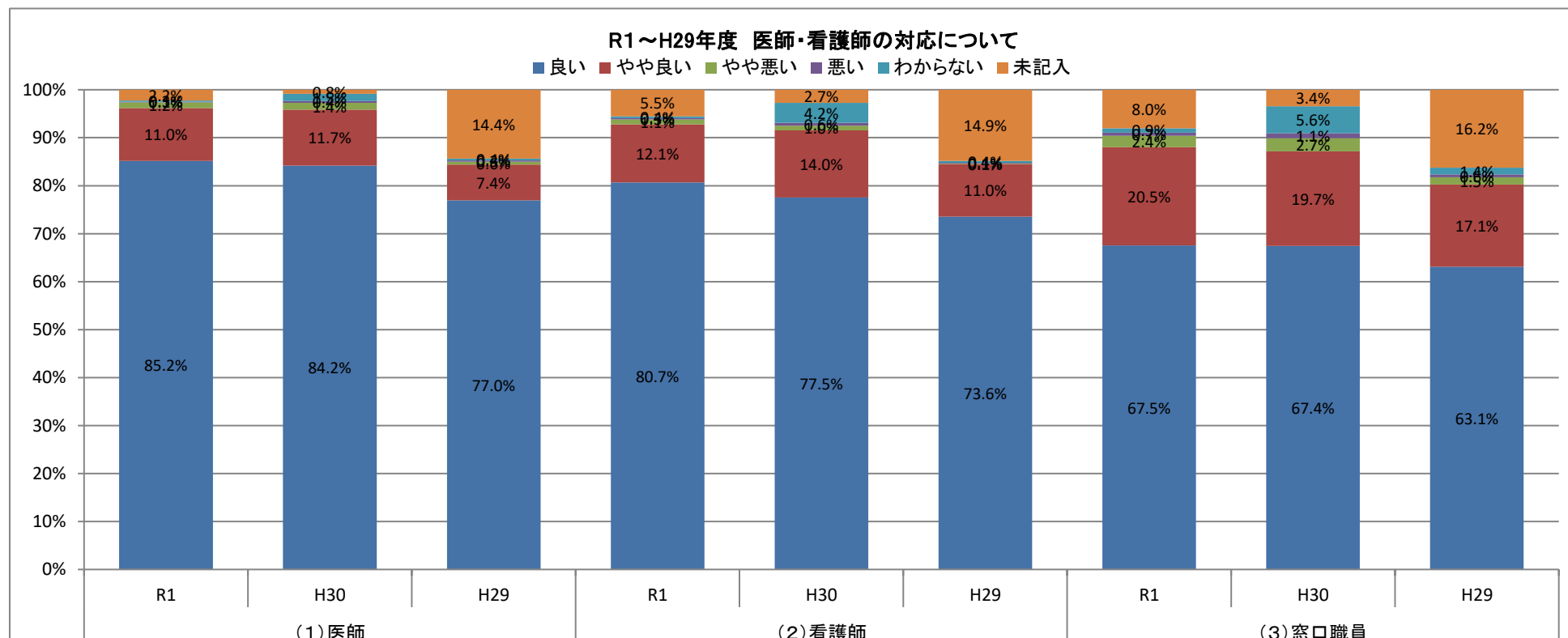


令和1年度 外来患者アンケート(R1.10.11実施)集計報告

5. 医師、看護師などの対応について

(令和1年度761人、平成30年度841人、平成29年度794人、)

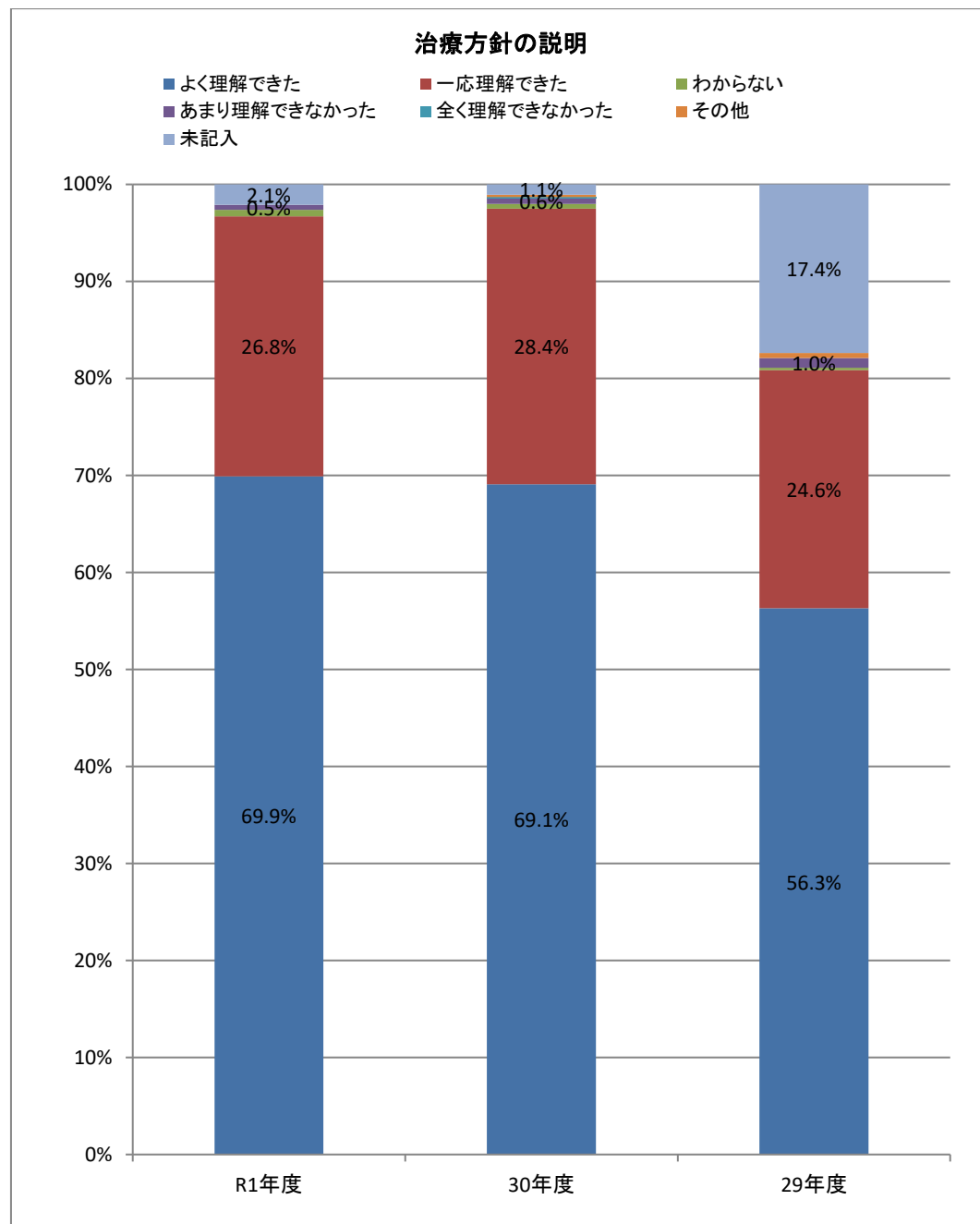
	年度	①良い			②やや良い			③やや悪い			④悪い			⑤わからない			未記入			
		人	%	前年度比	人	%	前年度比	人	%	前年度比	人	%	前年度比	人	%	前年度比	人	%	前年度比	
(1) 医師	R1	648	85.2%	1.0%	84	11.0%	-0.6%	9	1.2%	-0.2%	1	0.1%	-0.2%	2	0.3%	-1.3%	17	2.2%	1.4%	761
	H30	708	84.2%	7.2%	98	11.7%	4.2%	12	1.4%	0.8%	3	0.4%	0.1%	13	1.5%	1.2%	7	0.8%	-13.5%	841
	H29	611	77.0%	/	59	7.4%	/	5	0.6%	/	2	0.3%	/	3	0.4%	/	114	14.4%	/	794
(2) 看護師	R1	614	80.7%	3.2%	92	12.1%	-1.9%	8	1.1%	0.1%	2	0.3%	-0.3%	3	0.4%	-3.8%	42	5.5%	2.8%	761
	H30	652	77.5%	4.0%	118	14.0%	3.1%	8	1.0%	0.8%	5	0.6%	0.5%	35	4.2%	3.8%	23	2.7%	-12.1%	841
	H29	584	73.6%	/	87	11.0%	/	1	0.1%	/	1	0.1%	/	3	0.4%	/	118	14.9%	/	794
(3) 窓口職員	R1	514	67.5%	0.1%	156	20.5%	0.8%	18	2.4%	-0.4%	5	0.7%	-0.4%	7	0.9%	-4.7%	61	8.0%	4.6%	761
	H30	567	67.4%	4.3%	166	19.7%	2.6%	23	2.7%	1.2%	9	1.1%	0.4%	47	5.6%	4.2%	29	3.4%	-12.8%	841
	H29	501	63.1%	/	136	17.1%	/	12	1.5%	/	5	0.6%	/	11	1.4%	/	129	16.2%	/	794



令和1年度 外来患者アンケート(R1.10.11実施)集計報告

6. 外来受診された際に病状や治療方針の説明はわかり易かったですか？

	R1年度		30年度		29年度	
	人	%	人	%	人	%
①よく理解できた	532	69.9%	581	69.1%	447	56.3%
②一応理解できた	204	26.8%	239	28.4%	195	24.6%
③わからない	5	0.7%	4	0.5%	2	0.3%
④あまり理解できなかった	4	0.5%	5	0.6%	8	1.0%
⑤全く理解できなかった	0	0.0%	1	0.1%	0	0.0%
⑥その他	0	0.0%	2	0.2%	4	0.5%
⑦未記入	16	2.1%	9	1.1%	138	17.4%
合計	761	100%	841	100%	794	100%



令和1年度 外来患者アンケート(R1.10.11実施)集計報告

7. 以下の項目についてあなたの印象に最も近いものはどれですか？

(令和1年度761人、平成30年度841人、平成29年度794人)

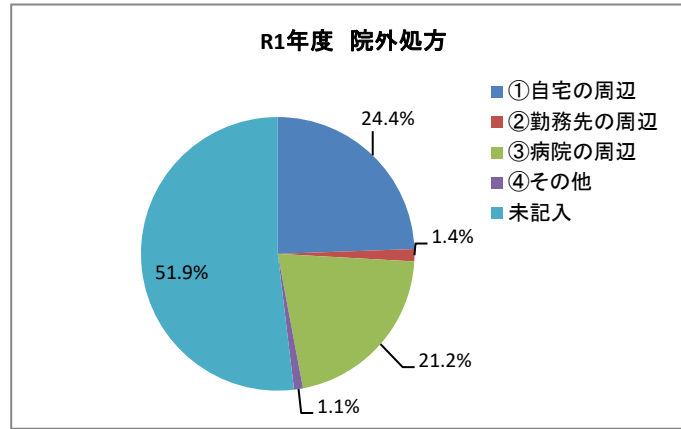
	年度	①良い			②やや良い			③やや悪い			④悪い			⑤わからない			未記入			
		人	%	年度比	人	%	年度比	人	%	年度比	人	%	年度比	人	%	年度比	人	%	年度比	
(1) 施設・設備	1)待合室・廊下	R1	476	62.5%	3.6%	210	27.6%	-3.1%	34	4.5%	0.7%	2	0.3%	-0.6%	9	1.2%	-3.0%	30	3.9%	2.4%
		H30	496	59.0%	4.7%	258	30.7%	8.9%	32	3.8%	0.9%	7	0.8%	0.6%	35	4.2%	3.5%	13	1.5%	-18.6%
		H29	431	54.3%	/	173	21.8%	/	23	2.9%	/	2	0.3%	/	5	0.6%	/	160	20.2%	/
	2)冷暖房	R1	464	61.0%	32.1%	219	28.8%	-0.1%	29	3.8%	0.8%	2	0.3%	-0.3%	12	1.6%	-2.9%	35	4.6%	2.2%
		H30	510	28.9%	-23.6%	243	28.9%	6.4%	25	3.0%	1.1%	5	0.6%	0.0%	38	4.5%	3.9%	20	2.4%	-19.4%
		H29	417	52.5%	/	179	22.5%	/	15	1.9%	/	5	0.6%	/	5	0.6%	/	173	21.8%	/
	3)トイレ	R1	475	62.4%	4.2%	183	24.0%	-4.7%	43	5.7%	1.7%	10	1.3%	0.2%	16	2.1%	-4.0%	34	4.5%	2.6%
		H30	490	58.3%	6.1%	242	28.8%	7.5%	33	3.9%	-0.1%	9	1.1%	0.8%	51	6.1%	4.8%	16	1.9%	-19.1%
		H29	414	52.1%	/	169	21.3%	/	32	4.0%	/	2	0.3%	/	10	1.3%	/	167	21.0%	/
	4)病院内の表示	R1	471	61.9%	2.3%	193	25.4%	-3.2%	40	5.3%	1.3%	3	0.4%	-0.1%	13	1.7%	-3.6%	41	5.4%	3.2%
		H30	501	59.6%	7.9%	240	28.5%	5.6%	33	3.9%	1.0%	4	0.5%	0.3%	45	5.4%	4.6%	18	2.1%	-19.5%
		H29	410	51.6%	/	182	22.9%	/	23	2.9%	/	1	0.1%	/	6	0.8%	/	172	21.7%	/
	5)食堂・売店	R1	349	45.9%	5.4%	196	25.8%	-4.6%	34	4.5%	0.1%	7	0.9%	-0.3%	107	14.1%	-6.4%	68	8.9%	5.7%
		H30	340	40.4%	5.9%	255	30.3%	4.9%	37	4.4%	2.0%	10	1.2%	0.6%	172	20.5%	10.9%	27	3.2%	-24.2%
		H29	274	34.5%	/	202	25.4%	/	19	2.4%	/	5	0.6%	/	76	9.6%	/	218	27.5%	/
(2)待ち時間	R1	167	21.9%	2.9%	238	31.3%	-5.3%	204	26.8%	1.5%	94	12.4%	2.1%	23	3.0%	-3.5%	35	4.6%	-1.9%	
	H30	160	19.0%	-1.9%	308	36.6%	7.5%	213	25.3%	5.9%	86	10.2%	0.9%	55	6.5%	3.8%	19	6.5%	-12.0%	
	H29	166	20.9%	/	231	29.1%	/	154	19.4%	/	74	9.3%	/	22	2.8%	/	147	18.5%	/	

※「③悪い」「④やや悪い」と答えられた方の記述あり(別紙)

令和1年度 外来患者アンケート(R1.10.11実施)集計報告

8. 院外処方を受けられた方へ
お薬は主にどこで受け取られますか。

	R1年度	
	人	%
①自宅の周辺	186	24.4%
②勤務先の周辺	11	1.4%
③病院の周辺	161	21.2%
④その他	8	1.1%
未記入	395	51.9%
合計	761	100.0%



令和1年度 外来患者アンケート(R1.10.11実施)集計報告

R1~H29年度 印象に最も近いもの

■①良い ■②やや良い ■③やや悪い ■④悪い ■⑤わからない ■未記入

